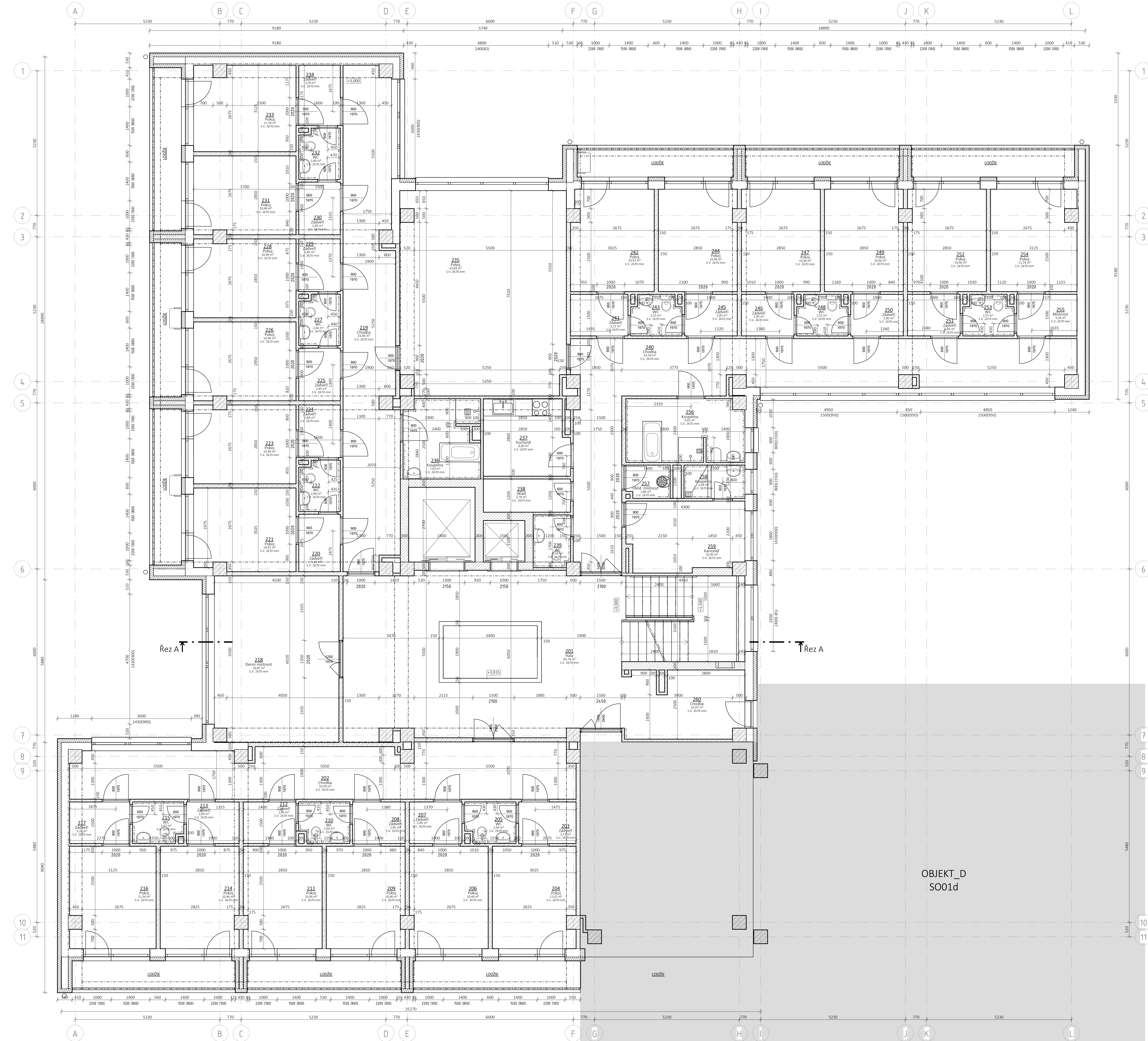


PŮDORYS 2.NP - STÁVAJÍCÍ STAV

M1:50



Tabulka místností 2NP						
Číslo	Název	Plocha [m ²]	Skladba podlahy	Náslapná vrstva	Povrchy stěn	Povrchy stropu
201	Hala	64.7	Teraco dlažba	omítka	omítka	S.V. 2670 mm
202	Chodba	33.6	PVC	omítka	omítka	S.V. 2670 mm
203	Záďeví	3.1	PVC	omítka	omítka	S.V. 2670 mm
204	Pokoj	11.0	PVC	omítka	omítka	S.V. 2670 mm
205	WC	2.6	Keramická dlažba	omítka/obklad	omítka	S.V. 2670 mm
206	Pokoj	10.5	PVC	omítka	omítka	S.V. 2670 mm
207	Záďeví	2.9	PVC	omítka	omítka	S.V. 2670 mm
208	Záďeví	2.9	PVC	omítka	omítka	S.V. 2670 mm
209	Pokoj	10.5	PVC	omítka	omítka	S.V. 2670 mm
210	WC	2.6	Keramická dlažba	omítka/obklad	omítka	S.V. 2670 mm
211	Pokoj	10.5	PVC	omítka	omítka	S.V. 2670 mm
212	Záďeví	2.9	PVC	omítka	omítka	S.V. 2670 mm
213	Záďeví	2.9	PVC	omítka	omítka	S.V. 2670 mm
214	Pokoj	10.5	PVC	omítka	omítka	S.V. 2670 mm
215	WC	2.7	Keramická dlažba	omítka/obklad	omítka	S.V. 2670 mm
216	Pokoj	11.3	PVC	omítka	omítka	S.V. 2670 mm
217	Záďeví	3.3	PVC	omítka	omítka	S.V. 2670 mm
218	Denní místnost	26.9	PVC	omítka	omítka	S.V. 2670 mm
219	Chodba	33.5	PVC	omítka	omítka	S.V. 2670 mm
220	Záďeví	3.1	PVC	omítka	omítka	S.V. 2670 mm
221	Pokoj	10.9	PVC	omítka	omítka	S.V. 2670 mm
222	WC	2.7	Keramická dlažba	omítka/obklad	omítka	S.V. 2670 mm
223	Pokoj	10.5	PVC	omítka	omítka	S.V. 2670 mm
224	Záďeví	2.8	PVC	omítka	omítka	S.V. 2670 mm
225	Záďeví	2.9	PVC	omítka	omítka	S.V. 2670 mm
226	Pokoj	10.5	PVC	omítka	omítka	S.V. 2670 mm
227	WC	2.7	Keramická dlažba	omítka/obklad	omítka	S.V. 2670 mm
228	Pokoj	10.5	PVC	omítka	omítka	S.V. 2670 mm
229	Záďeví	2.9	PVC	omítka	omítka	S.V. 2670 mm
230	Záďeví	2.9	PVC	omítka	omítka	S.V. 2670 mm
231	Pokoj	10.5	PVC	omítka	omítka	S.V. 2670 mm
232	WC	2.7	Keramická dlažba	omítka/obklad	omítka	S.V. 2670 mm
233	Pokoj	11.3	PVC	omítka	omítka	S.V. 2670 mm
234	Záďeví	3.3	PVC	omítka	omítka	S.V. 2670 mm
235	Pokoj	43.8	PVC	omítka	omítka	S.V. 2670 mm
236	Koupelna	7.6	Keramická dlažba	omítka/obklad	omítka	S.V. 2670 mm
237	Kuchyně	8.4	PVC	omítka	omítka	S.V. 2670 mm
238	Salon	3.8	PVC	omítka	omítka	S.V. 2670 mm
239	WC	2.5	Keramická dlažba	omítka/obklad	omítka	S.V. 2670 mm
240	Chodba	43.6	PVC	omítka	omítka	S.V. 2670 mm
241	Záďeví	3.1	PVC	omítka	omítka	S.V. 2670 mm
242	Pokoj	10.9	PVC	omítka	omítka	S.V. 2670 mm
243	WC	2.6	Keramická dlažba	omítka/obklad	omítka	S.V. 2670 mm
244	Pokoj	10.5	PVC	omítka	omítka	S.V. 2670 mm
245	Záďeví	2.9	PVC	omítka	omítka	S.V. 2670 mm
246	Záďeví	2.9	PVC	omítka	omítka	S.V. 2670 mm
247	Pokoj	10.5	PVC	omítka	omítka	S.V. 2670 mm
248	WC	2.6	Keramická dlažba	omítka/obklad	omítka	S.V. 2670 mm
249	Pokoj	10.5	PVC	omítka	omítka	S.V. 2670 mm
250	Záďeví	2.9	PVC	omítka	omítka	S.V. 2670 mm
251	Záďeví	2.9	PVC	omítka	omítka	S.V. 2670 mm
252	Pokoj	10.5	PVC	omítka	omítka	S.V. 2670 mm
253	WC	2.6	Keramická dlažba	omítka/obklad	omítka	S.V. 2670 mm
254	Pokoj	11.3	PVC	omítka	omítka	S.V. 2670 mm
255	Místnost	3.3	PVC	omítka	omítka	S.V. 2670 mm
256	Koupelna	9.6	Keramická dlažba	omítka/obklad	omítka	S.V. 2670 mm
257	Úklid. místnost	1.9	Keramická dlažba	omítka/obklad	omítka	S.V. 2670 mm
258	Koupelna	2.6	Keramická dlažba	omítka/obklad	omítka	S.V. 2670 mm
259	Kancelář	10.4	PVC	omítka	omítka	S.V. 2670 mm
260	Chodba	10.5	PVC	omítka	omítka	S.V. 2670 mm
Plocha celkem		572.7				

LEGENDA BAREVNÉHO ZNAČENÍ

STÁVAJÍCÍ STAV

LEGENDA MATERIÁLŮ

Stávající železobetonový skelet v technologii M5 - O8

Stávající zdvo z dutých cihel, MVC 10

Stávající zdvo z plných cihel, P150, MC 50

Stávající zdvo z plných cihel, P100, MVC 25

Stávající zdvo tvárnice CDK, P100, MVC 25

Stávající fasádní tepelná izolace z desek z minerální vlny tl. 140 mm v systému Etics, fasádní omítka v různobarevném provedení (bílá, zelená, žlutá, oranžová)

POZNÁMKY

TYTO POZNÁMKY PLATÍ PRO VŠECHNY VÝKRESY A OBECNĚ PRO PROJEKOVÁNÍ STAVBY
TECHNICKÁ ZPRÁVA A SOUHRNNÁ TECHNICKÁ ZPRÁVA JE NEODLUČNOU SOUČÁSTÍ PROJEKTOVÉ DOKUMENTACE.
JAKÝKOLIV ODCHYLKA OD PROJEKTOVÉ DOKUMENTACE MUSÍ BÝT NEJDŘÍVE KONZULTOVÁNA S PROJEKTOVATEM/AUTORSKÝM DOZORCEM.
PASPORT STAVBY BYL VYHOTOVEN NA ZÁKLADĚ MĚŘENÍ IN SITU MĚŘICÍCH NÁSTROJŮ (METR, LASEROVÝ MĚŘIC, OLUMĚŘ) ABOUOLNÍ KŮTOVÁNÍ JE ZAKROUŽENO NA ČELE 5°-10 mm A JE VZTAŽENO K POKRYTOVÝM A SVRCHNÍM VESTVAM VYBÁZEŘECÍ KONSTRUKCI. ZPŘESNĚNÁ OVĚŘENÍ STÁVAJÍCÍHO STAVU BYLO PROVEDENO MOBILNÍM 3D LASER SCANEREM S POST VYTVOŘENÝM 3D MĚŘAČNÁ BODŮ.
VYHOTOVENÍ PASPORTU BYLO DÁL KODROVÁNÝM S GEODETICKÝM ZAMĚŘENÍM A PŮVODNÍ DOKUMENTACÍ A DRONOVÝM PROZKUMEM STŘECHY. PROZKUM A ZAMĚŘENÍ STAVBY PROŠEL POJZE NEDESTRUKTIVNÍMI METODAMI, PROTO JE NEZBYTNÉ PŘED ZAHÁJENÍM BOURACÍCH PRACÍ NUTNO OVĚŘIT STAV STÁVAJÍCÍCH KONSTRUKCÍ, KTERÉ NEJSOU VE STÁVAJÍCÍHO STAVU VIDEJTELNĚ NEBO PŘÍSTUPNÉ. NUTNO PROVĚST DESTRUKTIVNÍ SONDY K OVĚŘENÍ MOCNOSTI SKLADBY PODLAH.
VÝŠKOVÁ ÚROVEŇ ±0,000 JE VZTAŽENA K PODLAZE 1.NP.
PRO DALŠÍ PROJEKČNÍ PRÁCE JE NUTNÉ PROVĚST STAVEBNÍ SONDY A TĚ DĚVĚŠNÍ SONDY ZÁKLADOVÝCH KONSTRUKCÍ, SKLADBY PODLAH, SONDY STROPNÍ KONSTRUKCE NAD 1.NP, PRŮZKUM KROVU A DALŠÍ.
PROJEKTOVÁ DOKUMENTACE BYLA VYHOTOVĚNA PODLE PLATNÝCH NŮREM, VÝHLÁŠEK A ZÁKONŮ, PLATNÝCH V DOBĚ VYPRACOVÁNÍ.
TEXTOVÁ ČÁST JE NEODLUČNOU SOUČÁSTÍ PROJEKTOVÉ DOKUMENTACE. VŠEKÉ ZJIŠTĚNÉ ODCHYLKY OD PROJEKTOVÉ DOKUMENTACE MUSÍ BÝT KONZULTOVÁNY S HLAVNÍM PROJEKTOVATEM.

LIVINGSTAV				
Autoslov: Hřbitov 1284, 603 00 Brno, www.livingstav.cz, info@livingstav.cz, +420 606 374 002, 00 00 00 000				
autorizace				
0,000 – 158,740 m n.m. B.p.v.	revize	stupeň	DPS	
kontroloval	autor projektu	vypracoval(a)	číslo zakázky	122 230-4
Ing. arch. Jan Šnášel	Ing. arch. Jan Šnášel	Ing. Viktor Poláček	datum	10/2025
			formát	10
investor				
Město Břeclav, Náměstí T.G. Masaryka 42/3, 690 02 Břeclav				
místo stavby				
ul. Na Předměstí 2842/13, 690 03 Břeclav B. a. B. Břeclav 690 03584, parc. č. 258/244, 3361, 3724/4				
názvy akce				
Dům seniorů Břeclav				
stavby objekt			pare	
část projektu			mřítko	číslo výkresu
výkres			1:50	D.1.1.04
PŮDORYS 2.NP - STÁVAJÍCÍ STAV				